



CERTIFICAT D'APPROBATION C.E.E. DE MODELES  
N° 96.00.382.011.0 DU 25 NOVEMBRE 1996

**Compteurs d'eau froide**  
**SCHLUMBERGER-INDUSTRIES**  
séries TU1  
et WOLTMANN

LE PRESENT CERTIFICAT EST ETABLI EN APPLICATION DE LA DIRECTIVE 71/316/C.E.E. DU 26 JUILLET 1971 MODIFIEE, RELATIVE AUX DISPOSITIONS COMMUNES AUX INSTRUMENTS DE MESURAGE ET AUX METHODES DE CONTROLE METROLOGIQUE, DE LA DIRECTIVE 75/33/C.E.E. DU 17 DECEMBRE 1974 CONCERNANT LE RAPPROCHEMENT DES LEGISLATIONS DES ETATS MEMBRES RELATIVES AUX COMPTEURS D'EAU FROIDE, DU DECRET N° 73-788 DU 4 AOUT 1973 MODIFIE PORTANT APPLICATION DES PRESCRIPTIONS DE LA COMMUNAUTE ECONOMIQUE EUROPEENNE RELATIVES AUX DISPOSITIONS COMMUNES AUX INSTRUMENTS DE MESURAGE ET AUX METHODES DE CONTROLE METROLOGIQUE ET DU DECRET N° 76-130 DU 29 JANVIER 1976 REGLEMENTANT LA CATEGORIE D'INSTRUMENTS DE MESURE : COMPTEURS D'EAU FROIDE.

**FABRICANT**

SCHLUMBERGER-INDUSTRIES, Usine de Haguenau, 11, boulevard Pasteur, 67500 Haguenau, France.

- (1) *Revue de Métrologie*, août 1987, page 923.
- (2) *Revue de Métrologie*, décembre 1987, page 1328.
- (3) *Revue de Métrologie*, juillet 1988, page 691.
- (4) *Revue de Métrologie*, mai 1987, page 537.
- (5) *Revue de Métrologie*, octobre 1987, page 1063.
- (6) *Revue de Métrologie*, avril 1993, page 603.
- (7) *Revue de Métrologie*, août 1990, page 1075.
- (8) *Revue de Métrologie*, avril 1994, page 331.
- (9) *Revue de Métrologie*, juillet 1992, page 982.
- (10) *Revue de Métrologie*, novembre 1993, page 1435.

**OBJET**

Le présent certificat complète les certificats d'approbation C.E.E. de modèles n° 87.0.03.384.1.0 du 25 août 1987 (1), n° 87.0.04.384.1.0 du 30 novembre 1987 (2), n° 88.0.03.388.1.0 du 15 juin 1988 (3), n° 87.0.02.388.1.0 du 7 mai 1987 (4), n° 87.0.04.388.2.0 du 25 août 1987 (5), n° 93.00.382.007.0 du 26 avril 1993 (6), n° 90.0.03.383.9.0 du 24 juillet 1990 (7), n° 94.00.382.001.0 du 29 avril 1994 (8), n° 92.00.382.003.0 du 28 juillet 1992 (9), n° 93.00.382.011.0 du 23 novembre 1993 (10).

**CARACTERISTIQUES**

Les compteurs SCHLUMBERGER INDUSTRIES des séries TU1 et WOLTMANN peuvent être équipés d'un nouveau type de dispositif additionnel de lecture à distance.

Les autres caractéristiques restent inchangées.

**INSCRIPTIONS REGLEMENTAIRES**

Le signe d'approbation de modèle de chaque modèle de compteur concerné par le présent certificat reste inchangé.





**VALIDITE**

La limite de validité du certificat de chaque modèle de compteur concerné par le présent certificat reste inchangée.

**REMARQUE**

Les dispositifs émetteurs d'impulsions ne sont pas contrôlés par l'Etat.

**ANNEXE**

Dessin n° 6339.

\_\_\_\_\_

POUR LE MINISTRE ET PAR DELEGATION :

PAR EMPECHEMENT DU DIRECTEUR DE L'ACTION REGIONALE  
ET DE LA PETITE ET MOYENNE INDUSTRIE,  
L'INGENIEUR EN CHEF DES MINES,

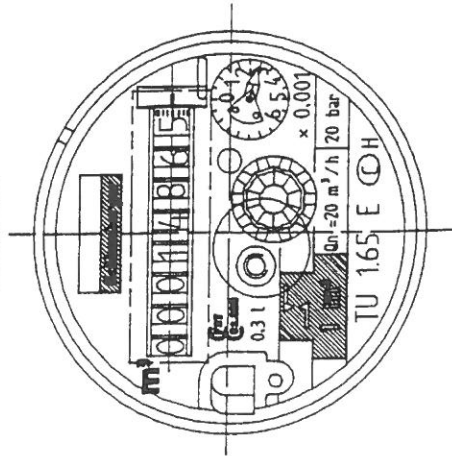
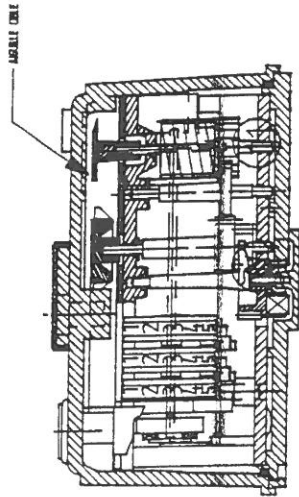
J.F. MAGANA

\_\_\_\_\_

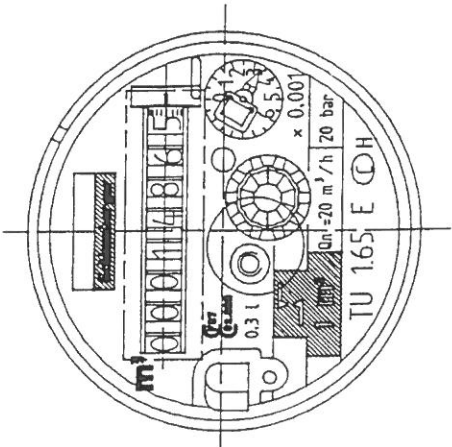
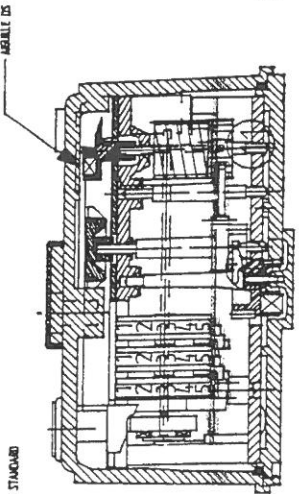
■ N° 6339

COMPTEURS D'EAU FROIDE SCHLUMBERGER-INDUSTRIES, TU1 ET WOLTMANN

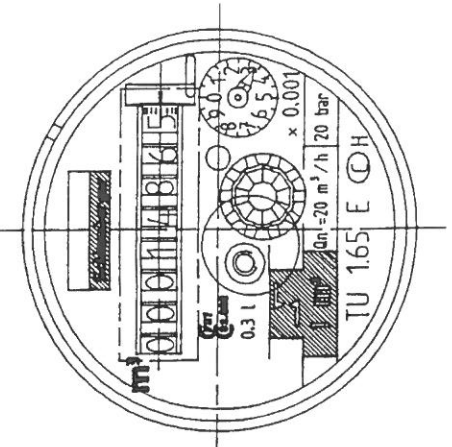
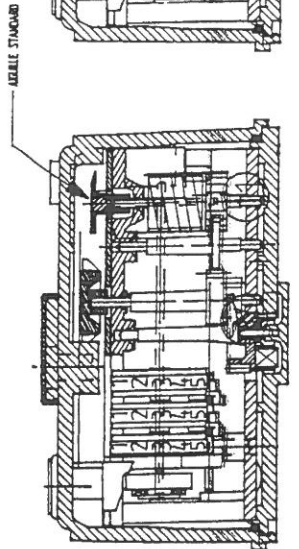
Versions des totalisateurs TS



TOTALISATEUR TS EMETTEUR CIBLE



TOTALISATEUR TS EMETTEUR DS



TOTALISATEUR TS STANDARD