

Métaux Stratégiques : L'approche de Renault

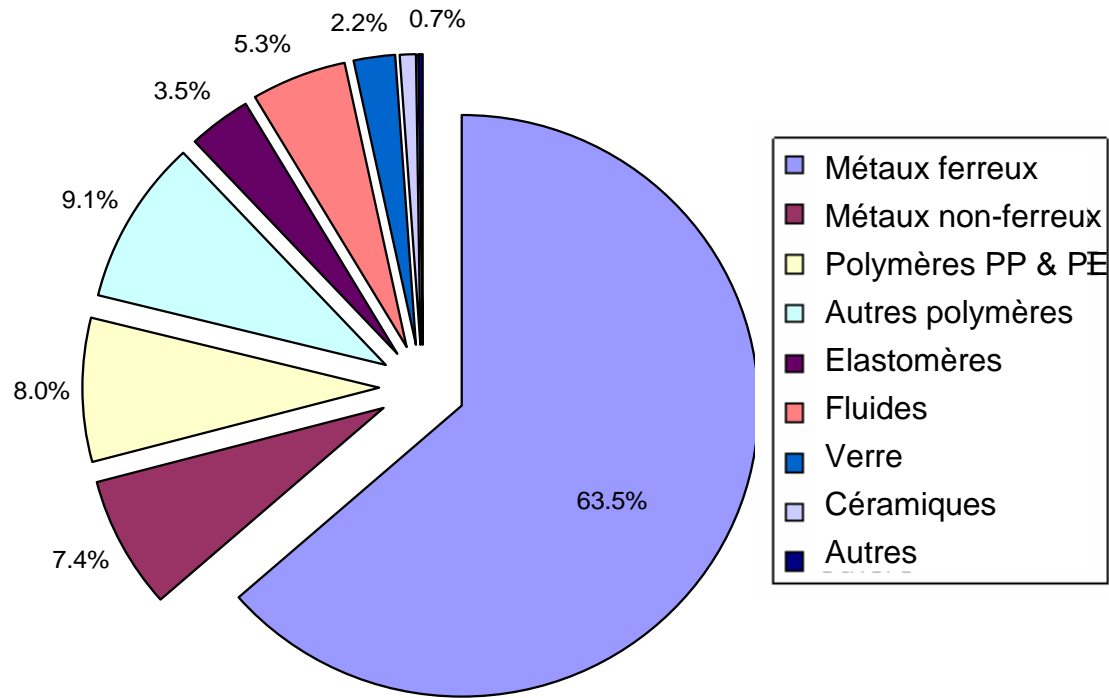
Colloque COMES – 16.10.2012

Philippe Schulz

Expert Leader Environnement, Energie et Matières Premières

Matières premières et industrie automobile

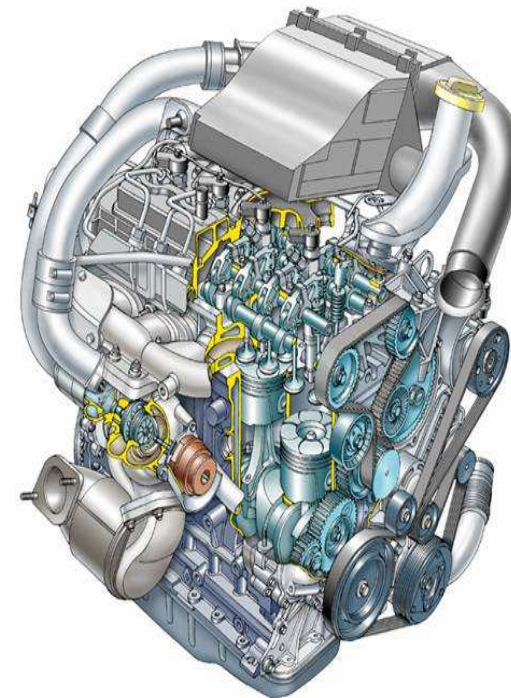
Mégane



1/3 achat matières direct

160 pièces dans un moteur

- 60 qualités d'alliages métalliques
- 20 matières organiques différentes

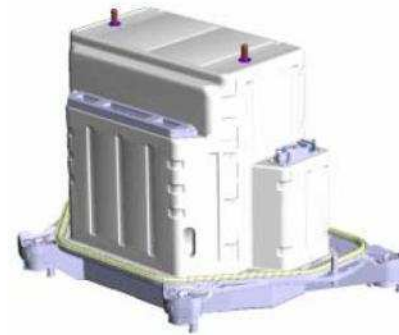
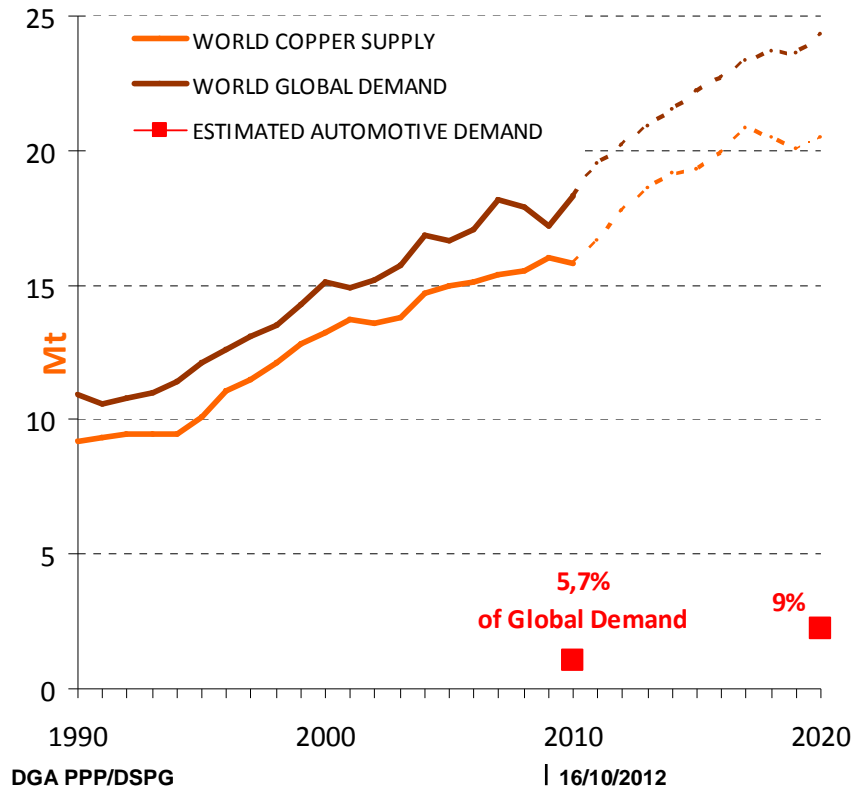


L'évolution de l'automobile conduit à de nouvelles demandes en métaux

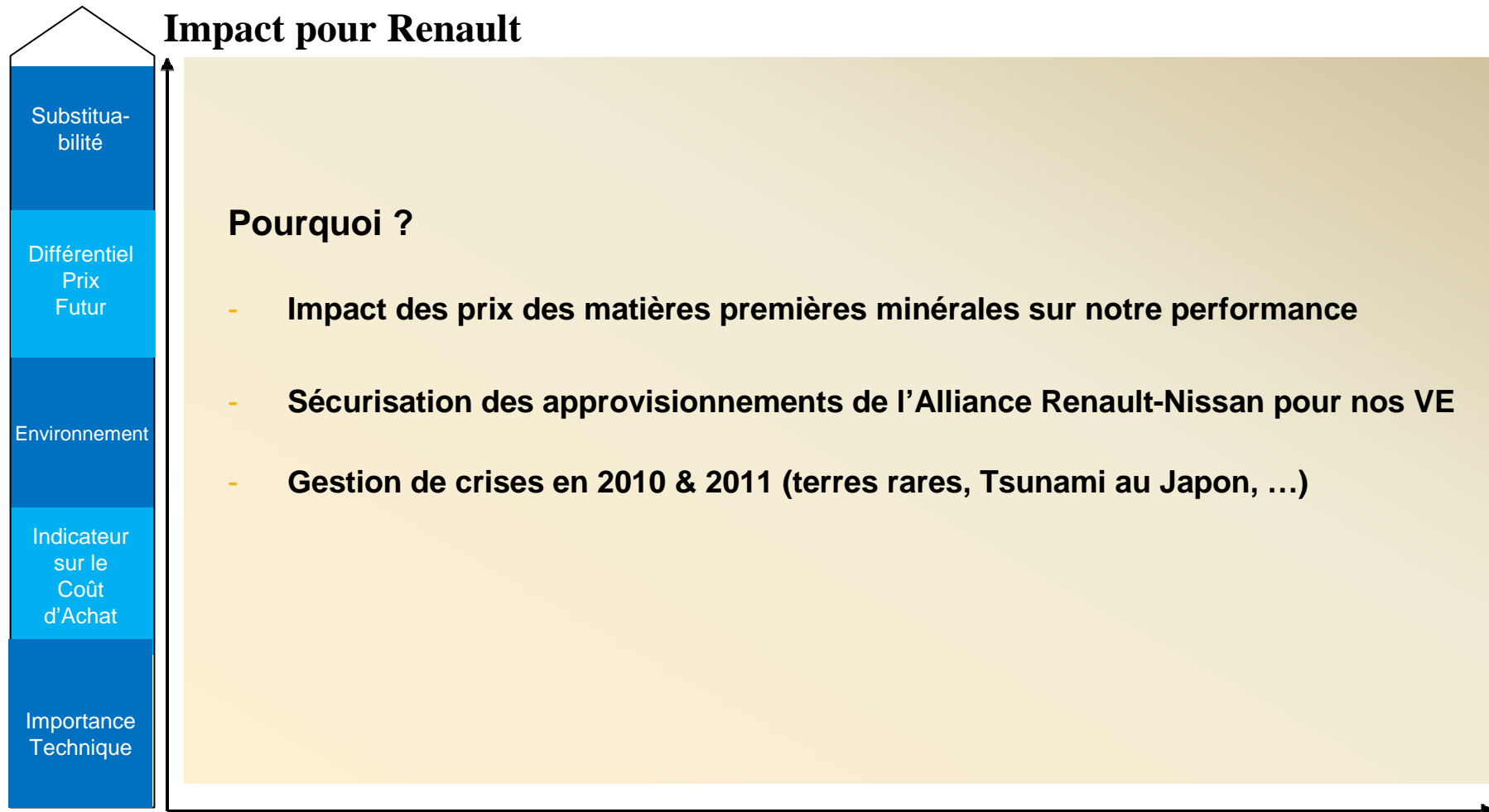
- Terres rares
- Lithium
- Graphite
- Éléments d'alliage (Nb, Ni, Co, Mn,...)



Le cas du Cuivre



Matrice de Criticité développée par Renault (2010)



Pourquoi ?

- Impact des prix des matières premières minérales sur notre performance
- Sécurisation des approvisionnements de l'Alliance Renault-Nissan pour nos VE
- Gestion de crises en 2010 & 2011 (terres rares, Tsunami au Japon, ...)

Risque sur le prix et l'approvisionnement

Concentration de la production & Gouvernance

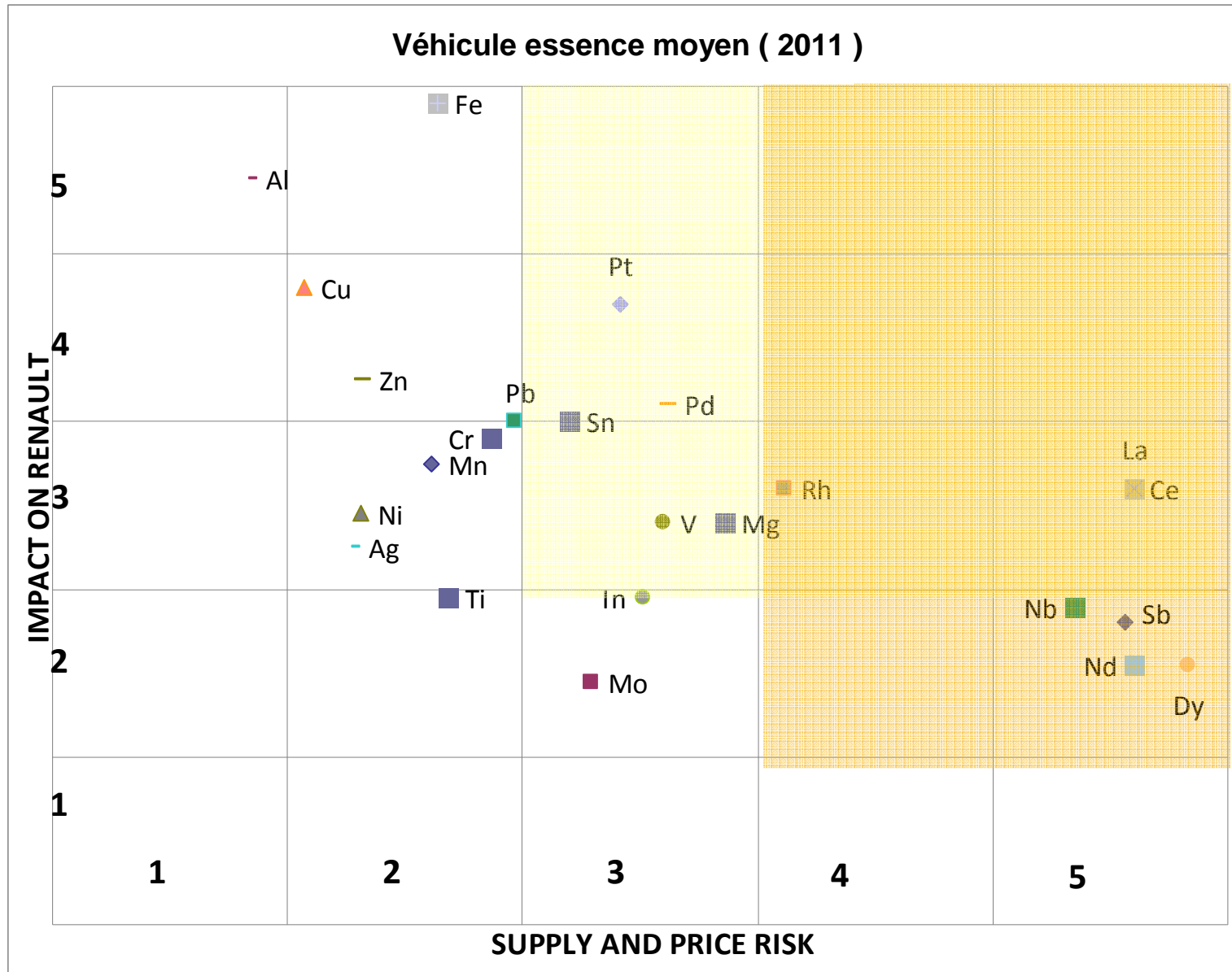
Performance Environnementale des Pays Producteurs

Taux de Recyclage

Coproduit / Produit principal

Volatilité prix (Historique)

La matrice Renault : Cas d'un véhicule thermique moyen



La sécurisation débute par la prise de conscience des risques encourus

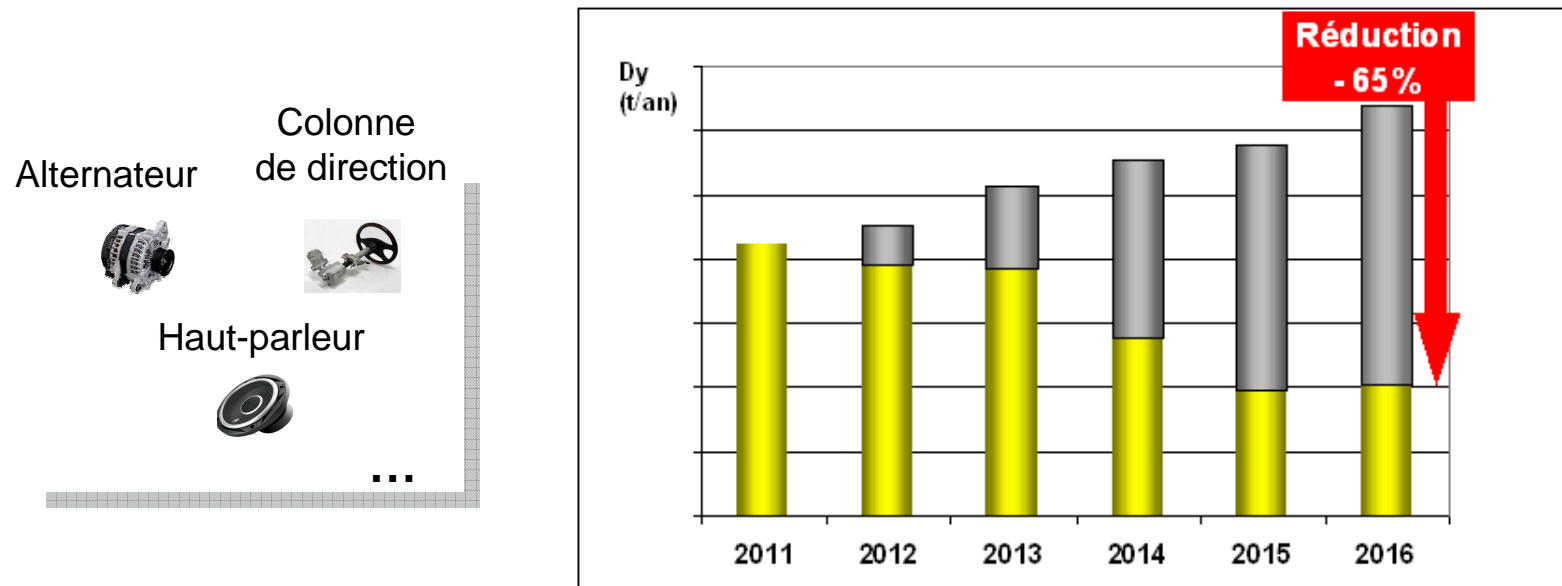
- **Intelligence minérale & veille stratégique**
 - ✓ Partenariat stratégique Renault – BRGM
 - ✓ Consortium industriel sur la criticité à l'Université de Yale (2010)
 - ✓ COMES (2011)
- **R&D : Des stratégies techniques aux échelles de temps différentes**
 - ✓ **R**éduction d'usage
 - ✓ **R**emplacement
 - ✓ **R**ecyclage
- **Eco-conception & économie circulaire**
- **Identification des étapes critiques dans la chaîne d'approvisionnement**

Pour quels résultats ?

- Une connaissance approfondie du risque permet d'ajuster les réponses et limite le traitement « à chaud »

Exemple du Dysprosium

Suivi sur plusieurs dizaines de composants automobiles



Comment aller plus loin ?

- Un engagement des constructeurs français via le CCFA
- Poursuivre la dynamique du COMES en renforçant le dialogue intra & intersectoriel sur la base d'analyses partagées grâce à l'outil de diagnostic commun
- Proposer des actions collectives permettant de mutualiser les risques