

L'Atelier national Territoires économiques



La démarche

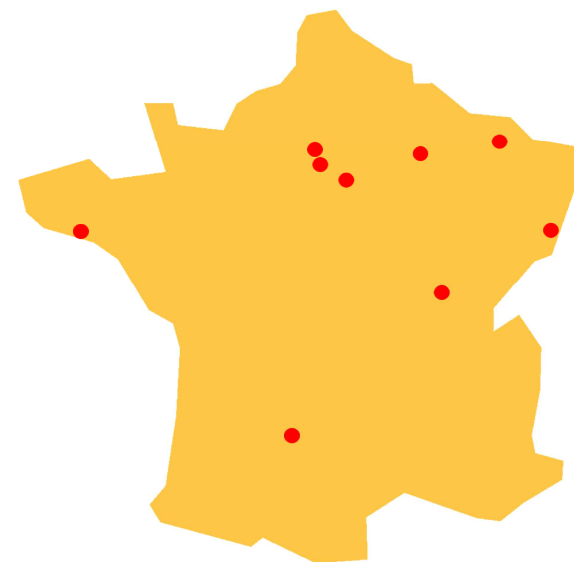
Un appel à projets national auprès des services de l'Etat et des collectivités

Des territoires et des élus volontaires

Une équipe-projet pluridisciplinaire de haut niveau pour chaque atelier

1 an de travail collectif, sur place sous la forme d'ateliers, de visites et d'échanges

Les livrables : une feuille de route pour chaque site qui décline la stratégie de territoire, un séminaire, un ouvrage



8 sites, diverses typologies

2 équipes-projets

2 sites en Île de France coordonnés par François Leclercq : De Saint-Germain-en-Laye à Orgeval, Le Parisis

6 en région coordonnés par David Mangin : Lorient, Metz, Mulhouse, Châlons-en-Champagne, Lons le Saunier, Cahors

Pourquoi un Atelier national



Un moment de basculement lié à :

- des changements de mode de vie et de consommation
- un modèle commercial en questionnement
- un empilement de réglementations qui ne répond pas toujours à l'exigence de qualité urbaine

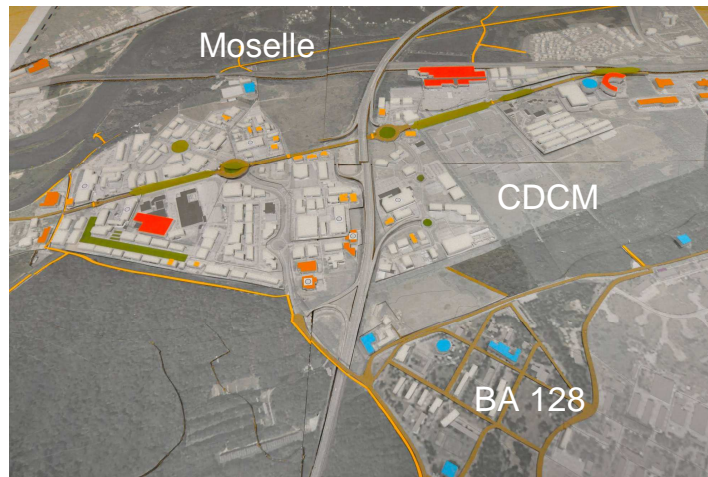
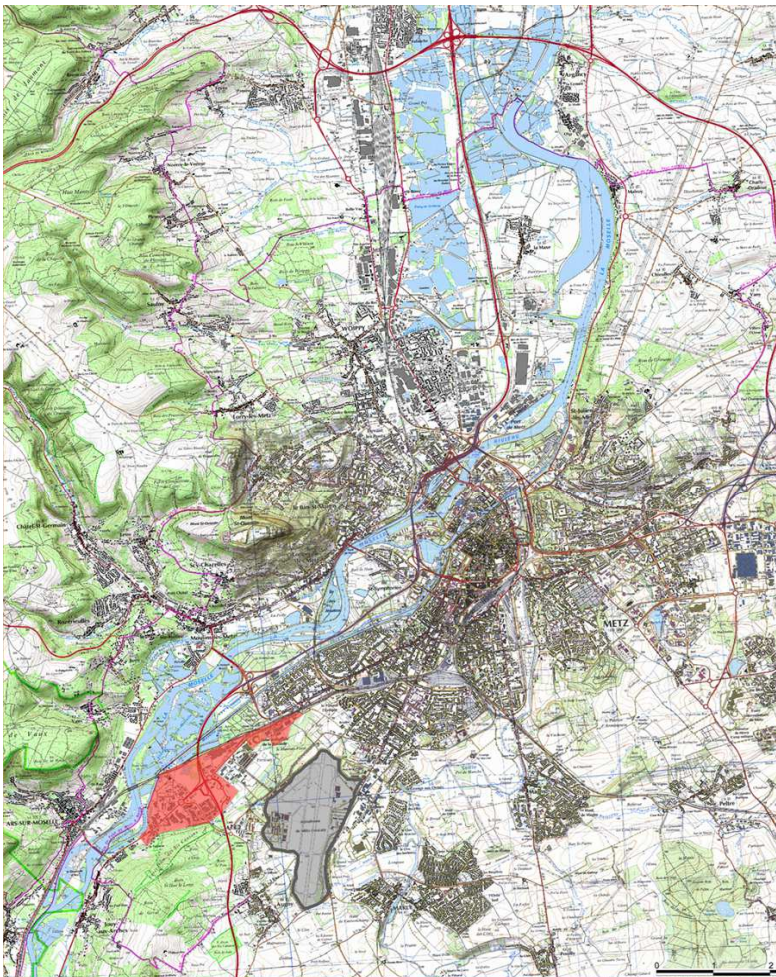
Une entrée principale : les commerces et leurs relations avec la ville et le territoire

Le « mode projet » pour réunir l'ensemble des partenaires et :

- faire émerger des stratégies d'avenir pour l'évolution des territoires économiques, ambitieuses mais réalistes,
 - intégrer les entités commerciales au grand paysage, faire la ville et donner de la qualité architecturale et urbaine,
 - interroger et faire évoluer les outils de mise en oeuvre (réglementaires, opérationnels, de gestion, de gouvernance).
 - faire émerger des sites pilotes « démonstrateurs » au niveau national, susceptibles de faire « école ».
-
- pérenniser les emplois sur les zones menacées

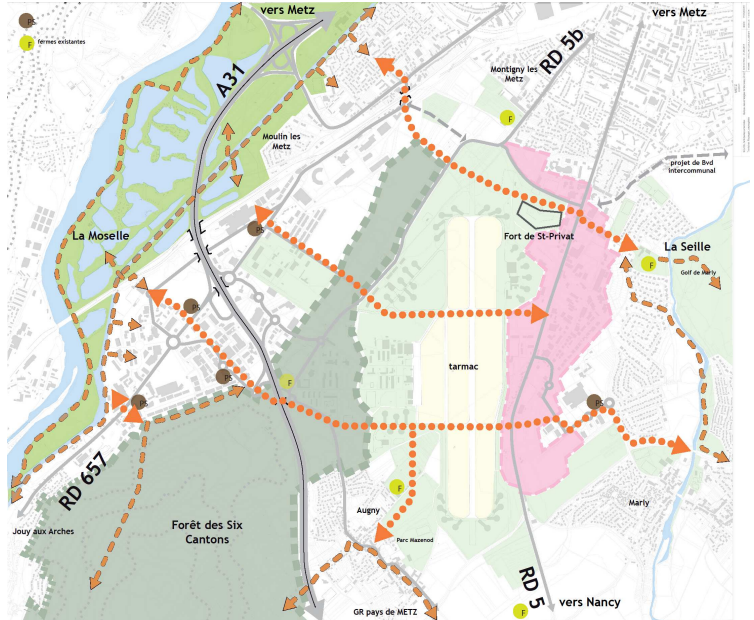
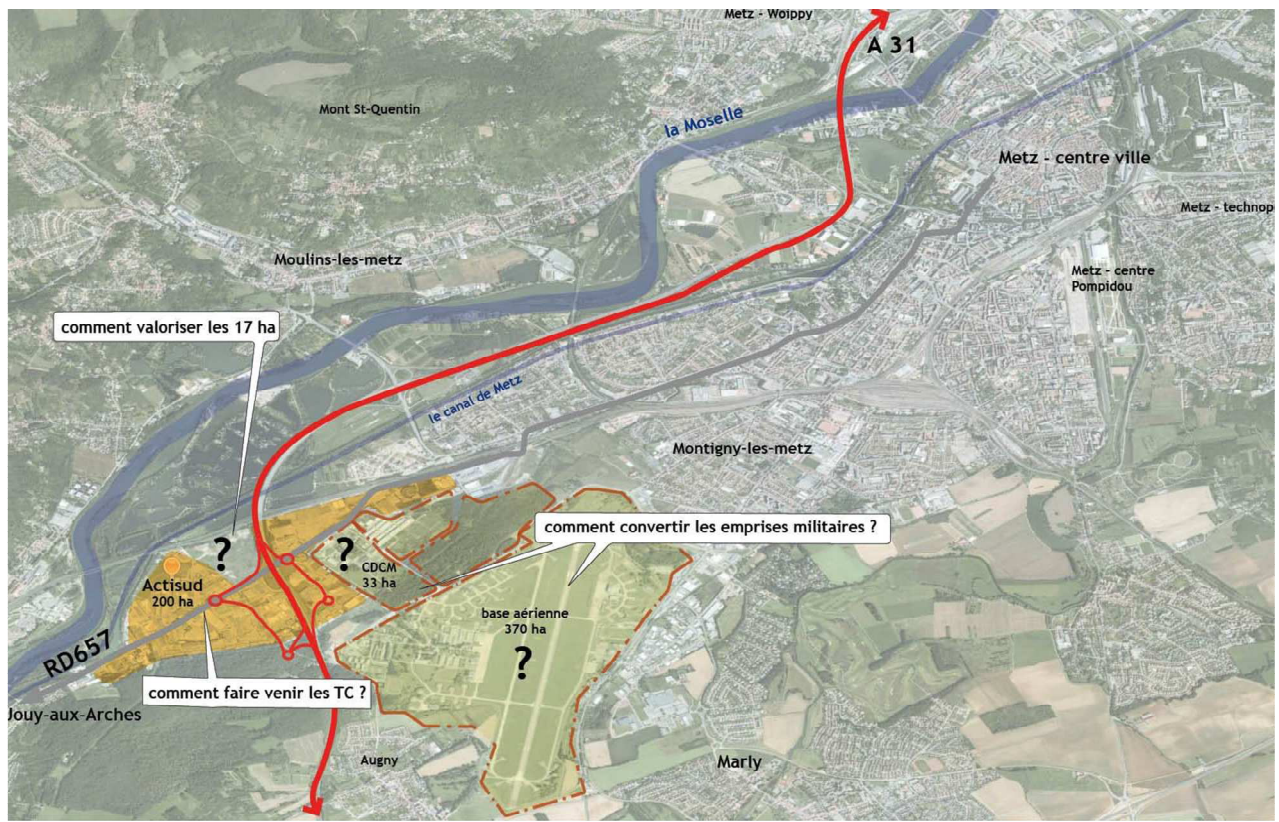
Quelques enseignements à travers l'exemple de Metz, Actisud

- 200 ha, 160 000 m² de surface commerciale, 5000 emplois
- A la croisée des infrastructures et entre Moselle et terrains militaires (BA 128)
- 3 communes, 3 zones d'activités rassemblées sans outils de gouvernance commune et sans projet d'ensemble
- Différentes générations de formes et de produits



❖ **Se mettre d'accord à la grande échelle**

❖ Sortir de la zone et faire la ville

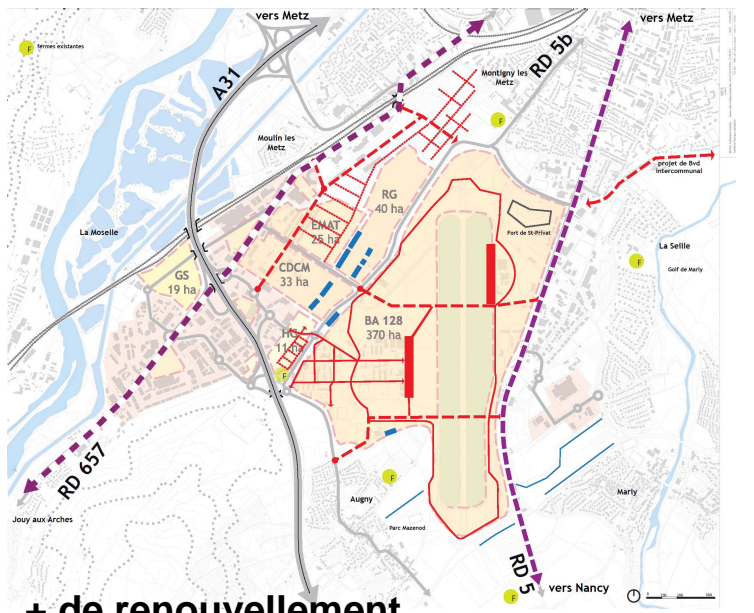


+ de liens

Utiliser le dynamisme d'une zone et les projets en cours pour impulser la mutation et la modernisation du monde commercial



Combiner enjeux de désenclavement à court terme et perspectives d'urbanisation à long terme



+ de renouvellement

+ d'attractivité ...créer de la valeur sur les secteurs en friche ou enclavés pour susciter un effet d'entraînement



Aujourd'hui



- un découpage administratif inadapté aux enjeux de gouvernance
- une situation géographique d'enclavement
- des difficultés de circulation aux heures de pointe
- pas de desserte TC le week-end

Demain

+ d'attractivité

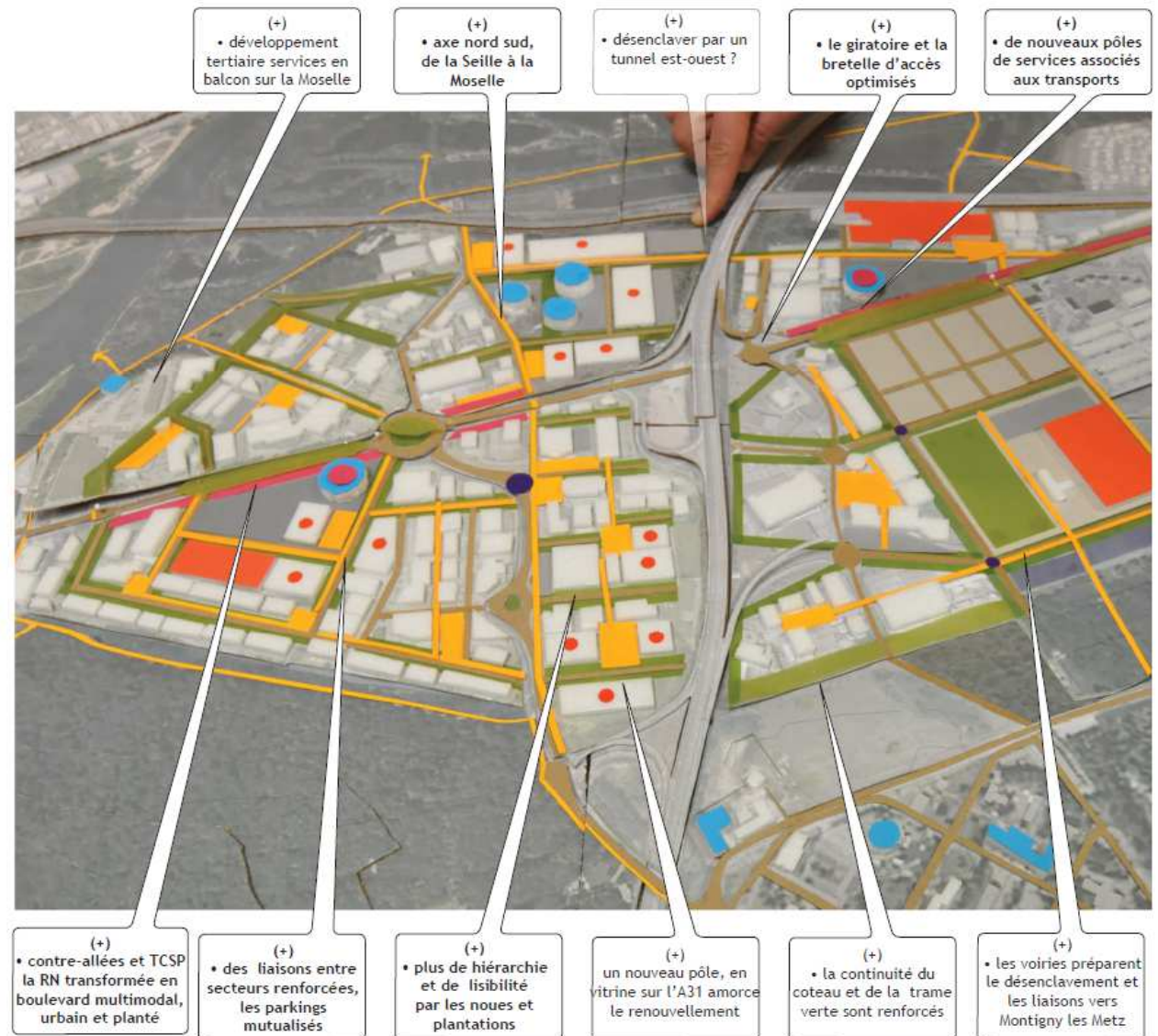
- desserte TC,
- trafic régulé,
- nouveaux pôles de services

+ de liens

- croisée nord/sud et TCSP Ouest ;
- maillage entre secteurs / désenclavement ;
- aménagement des voisinées ;
- continuités trame verte et trame bleue

+ de renouvellement

- gouvernance commune
- stratégie partenariale de création de valeur
- désenclavement et continuité du territoire
- avancée des faubourgs
- reconversion base aérienne



Quelques pistes d'action

Passer d'un urbanisme de produits à un urbanisme de projet

Organiser une gouvernance de projet à toutes les échelles

Faire évoluer les outils : un travail en cours entre le ministère du commerce et le ministère de l'égalité des territoires

