

REPARTITION DES SUBVENTIONS FISAC EN EUROS PAR DEPARTEMENT
TOUS TYPES D'OPERATION
en 2004

(classement en fonction du montant de subvention par habitant)

DEPARTEMENT	Code	SUBVENTION	FONCTION.	INVESTIS.	NOMBRE	POPULATION	SUBV/HAB
ARDECHE	07	1 917 160	389 201	1 527 959	33	286 023	6,70
CREUSE	23	761 922	56 509	705 413	10	124 470	6,12
DROME	26	2 389 992	817 490	1 572 502	25	437 778	5,46
JURA	39	1 076 131	172 560	903 571	11	250 857	4,29
EURE-ET-LOIR	28	1 501 234	515 671	985 563	8	407 665	3,68
LANDES	40	1 199 299	476 298	723 001	12	327 334	3,66
PYRENEES-ATLANTIQUES	64	2 161 898	221 909	1 939 989	23	600 018	3,60
LOIRE	42	2 538 345	847 512	1 690 833	16	728 524	3,48
ORNE	61	933 356	115 569	817 787	18	292 337	3,19
LOT	46	492 794	19 500	473 294	6	160 197	3,08
DORDOGNE	24	1 159 397	23 744	1 135 653	21	388 293	2,99
HAUTE-MARNE	52	536 094	130 372	405 722	9	194 873	2,75
MORBIHAN	56	1 764 305	392 222	1 372 083	21	643 873	2,74
SAVOIE	73	1 017 993	236 975	781 018	17	373 258	2,73
ISERE	38	2 954 550	921 161	2 033 389	37	1 094 006	2,70
ILLE-ET-VILAINE	35	2 330 039	309 495	2 020 544	30	867 533	2,69
CHARENTE-MARITIME	17	1 370 477	14 894	1 355 583	23	557 024	2,46
CHARENTE	16	831 993	0	831 993	20	339 628	2,45
FINISTERE	29	2 082 183	589 419	1 492 764	21	852 418	2,44
AUBE	10	712 335	260 920	451 415	8	292 131	2,44
COTES-D'ARMOR	22	1 316 628	231 468	1 085 160	25	542 373	2,43
LOIR-ET-CHER	41	727 035	61 598	665 437	9	314 968	2,31
AIN	01	1 150 857	100 433	1 050 424	16	515 270	2,23
HAUTES-PYRENEES	65	489 191	63 594	425 597	2	222 368	2,20
ARDENNES	08	590 568	205 892	384 676	8	290 130	2,04
INDRE-ET-LOIRE	37	1 044 582	144 938	899 644	18	554 003	1,89
DEUX-SEVRES	79	603 048	59 124	543 924	15	344 392	1,75
GERS	32	280 223	73 269	206 954	3	172 335	1,63
HAUTE-SAVOIE	74	1 011 305	225 907	785 398	9	631 679	1,60
AVEYRON	12	420 677	80 520	340 157	8	263 808	1,59

REPARTITION DES SUBVENTIONS FISAC EN EUROS PAR DEPARTEMENT
TOUS TYPES D'OPERATION
en 2004

(classement en fonction du montant de subvention par habitant)

DEPARTEMENT	Code	SUBVENTION	FONCTION.	INVESTIS.	NOMBRE	POPULATION	SUBV/HAB
MEUSE	55	303 653	22 617	281 036	3	192 198	1,58
HAUTE-LOIRE	43	302 948	23 560	279 388	14	209 113	1,45
MEURTHE-ET-MOSELLE	54	1 017 352	303 595	713 757	6	713 779	1,43
CALVADOS	14	917 326	64 059	853 267	13	648 385	1,41
SEINE-ET-MARNE	77	1 650 256	195 478	1 454 778	18	1 193 767	1,38
YONNE	89	449 754	29 640	420 114	8	333 221	1,35
AISNE	02	719 756	99 552	620 204	8	535 842	1,34
CORREZE	19	294 266	32 997	261 269	13	232 576	1,27
RHONE	69	1 810 412	687 961	1 122 451	20	1 578 869	1,15
SEINE-MARITIME	76	1 415 154	130 979	1 284 175	16	1 239 138	1,14
COTE-D'OR	21	557 454	0	557 454	14	506 755	1,10
REUNION	974	766 740	190 950	575 790	2	706 300	1,09
MAYENNE	53	304 524	11 850	292 674	2	285 338	1,07
GIRONDE	33	1 351 907	132 600	1 219 307	25	1 287 334	1,05
CHER	18	329 060	11 250	317 810	4	314 428	1,05
LOIRET	45	642 660	80 725	561 935	3	618 126	1,04
DOUBS	25	505 585	39 855	465 730	17	499 062	1,01
VAL-D'OISE	95	1 063 414	251 818	811 596	12	1 105 464	0,96
HAUTE-VIENNE	87	328 185	54 099	274 086	8	353 893	0,93
BAS-RHIN	67	939 327	178 749	760 578	14	1 026 120	0,92
EURE	27	494 153	36 402	457 751	10	541 054	0,91
NIEVRE	58	200 753	106 949	93 804	5	225 198	0,89
LOZERE	48	64 030	0	64 030	1	73 509	0,87
HAUT-RHIN	68	613 394	27 323	586 071	8	708 025	0,87
VOSGES	88	319 952	63 485	256 467	5	380 952	0,84
VIENNE	86	334 532	6 500	328 032	10	399 024	0,84
INDRE	36	192 601	57 800	134 801	3	231 139	0,83
HAUTS-DE-SEINE	92	1 078 955	245 710	833 245	6	1 428 881	0,76
MAINE-ET-LOIRE	49	542 155	13 839	528 316	13	732 942	0,74
MARNE	51	391 388	146 865	244 523	9	565 229	0,69

REPARTITION DES SUBVENTIONS FISAC EN EUROS PAR DEPARTEMENT
TOUS TYPES D'OPERATION
en 2004

(classement en fonction du montant de subvention par habitant)

DEPARTEMENT	Code	SUBVENTION	FONCTION.	INVESTIS.	NOMBRE	POPULATION	SUBV/HAB
GARD	30	430 193	60 030	370 163	4	623 125	0,69
CANTAL	15	100 730	0	100 730	11	150 778	0,67
HAUTE-SAONE	70	143 949	5 840	138 109	9	229 732	0,63
LOT-ET-GARONNE	47	190 045	38 396	151 649	5	305 380	0,62
PAS-DE-CALAIS	62	867 431	203 365	664 066	23	1 441 568	0,60
LOIRE-ATLANTIQUE	44	627 843	113 612	514 231	6	1 134 266	0,55
VAR	83	494 800	172 422	322 378	7	898 441	0,55
MANCHE	50	256 606	0	256 606	5	481 471	0,53
SARTHE	72	269 799	9 093	260 706	3	529 851	0,51
SEINE-SAINT-DENIS	93	682 087	127 047	555 040	12	1 382 861	0,49
PYRENEES-ORIENTALES	66	184 723	8 100	176 623	7	392 803	0,47
VAL-DE-MARNE	94	563 260	105 763	457 497	6	1 227 250	0,46
SAONE-ET-LOIRE	71	221 651	80 217	141 434	6	544 893	0,41
HAUTES-ALPES	05	45 005	30 005	15 000	3	121 419	0,37
VENDEE	85	196 483	10 472	186 011	2	539 664	0,36
MARTINIQUE	972	137 088	110 102	26 986	3	381 427	0,36
TARN-ET-GARONNE	82	72 508	11 500	61 008	3	206 034	0,35
ALPES-MARITIMES	06	330 791	261 433	69 358	6	1 011 326	0,33
ESSONNE	91	353 957	0	353 957	3	1 134 238	0,31
AUDE	11	91 728	0	91 728	2	309 770	0,30
TARN	81	97 983	0	97 983	4	343 402	0,29
HERAULT	34	215 961	2 183	213 778	8	896 441	0,24
PUY-DE-DOME	63	116 815	0	116 815	6	604 266	0,19
ALPES-DE-HAUTE-PROVENCE	04	24 217	0	24 217	2	139 561	0,17
ALLIER	03	57 392	0	57 392	2	344 721	0,17
NORD	59	329 826	63 396	266 430	11	2 555 020	0,13
OISE	60	90 101	13 734	76 367	6	766 441	0,12
VAUCLUSE	84	39 410	30 175	9 235	2	499 685	0,08
SOMME	80	39 053	8 279	30 774	5	555 551	0,07

**REPARTITION DES SUBVENTIONS FISAC EN EUROS PAR DEPARTEMENT
TOUS TYPES D'OPERATION**

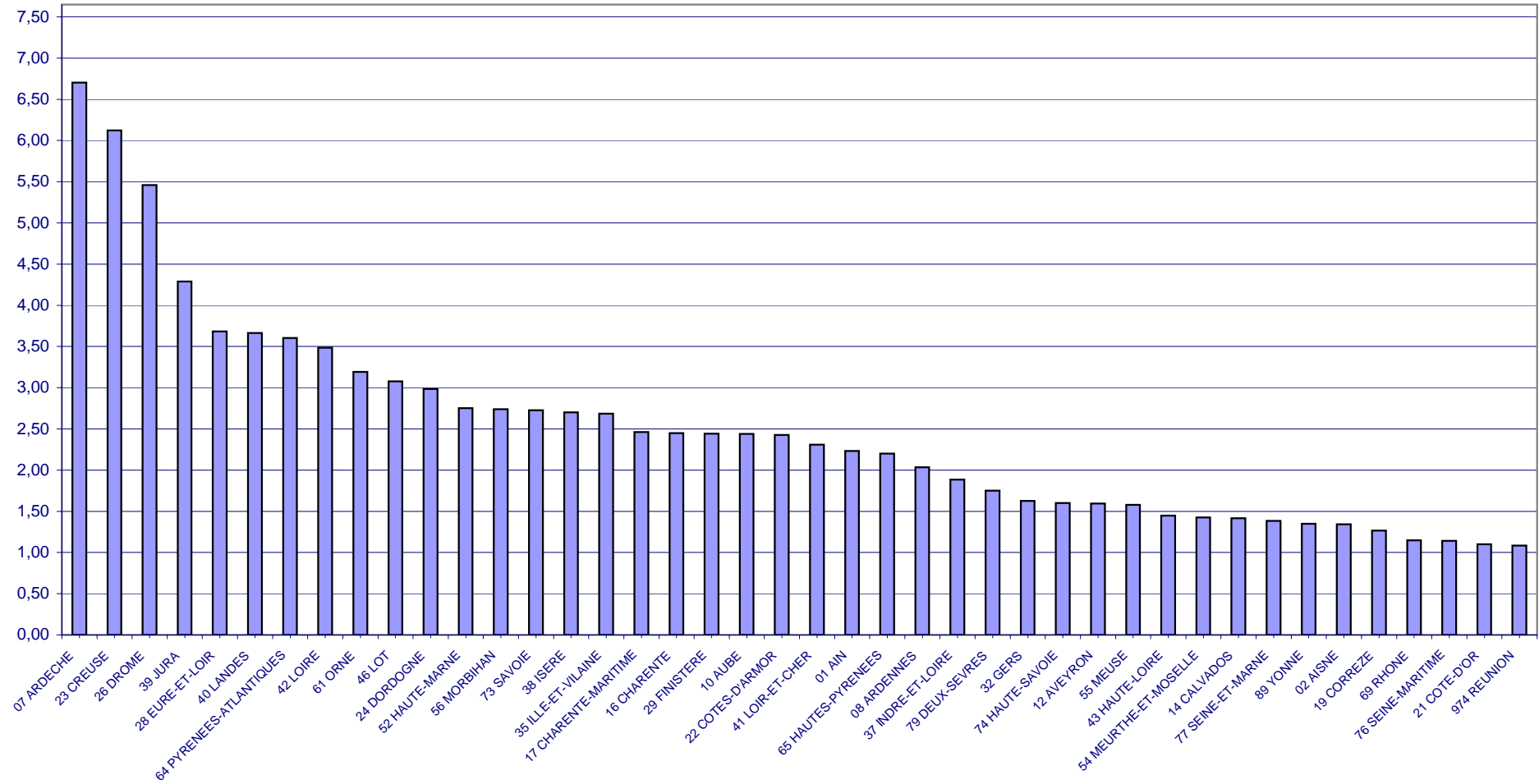
en 2004

(classement en fonction du montant de subvention par habitant)

DEPARTEMENT	Code	SUBVENTION	FONCTION.	INVESTIS.	NOMBRE	POPULATION	SUBV/HAB
GUADELOUPE	971	12 985	12 985	0	1	422 496	0,03
YVELINES	78	33 923	0	33 923	1	1 354 304	0,03
HAUTE-GARONNE	31	14 181	0	14 181	3	1 046 338	0,01
MOSELLE	57	13 135	0	13 135	2	1 023 447	0,01
PARIS	75	5 552	0	5 552	1	2 125 246	0,00
BOUCHES-DU-RHONE	13	0	0	0	0	1 835 719	0,00
ARIEGE	09	0	0	0	0	137 205	0,00
CORSE-DU-SUD	2A	0	0	0	0	118 593	0,00
HAUTE-CORSE	2B	0	0	0	0	141 603	0,00
TERRITOIRE-DE-BELFORT	90	0	0	0	0	137 408	0,00
GUYANE	973	0	0	0	0	157 213	0,00
TOTAL		64 618 468	12 483 520	52 134 948	952		

**Subventions FISAC
par département en 2004
(montant par habitant)**

en €



**Subventions FISAC
par département en 2004
(montant par habitant)**

