

REPARTITION DES SUBVENTIONS FISAC EN EUROS PAR DEPARTEMENT
TOUS TYPES D'OPERATION
de 1992 à 2004

(classement en fonction du montant de subvention par habitant)

DEPARTEMENT	Code	SUBVENTION	FONCTION.	INVESTIS.	NOMBRE	POPULATION	SUBV/HAB
ARDECHE	07	7 543 198	1 553 267	5 989 931	183	286 023	26,37
DROME	26	10 973 985	4 796 251	6 177 734	174	437 778	25,07
CREUSE	23	3 087 883	801 016	2 286 867	61	124 470	24,81
LANDES	40	7 294 785	1 971 465	5 323 320	134	327 334	22,29
CHARENTE-MARITIME	17	11 261 243	1 971 673	9 289 570	271	557 024	20,22
HAUTE-LOIRE	43	4 158 526	1 071 066	3 087 460	111	209 113	19,89
HAUTE-MARNE	52	3 784 782	900 022	2 884 760	47	194 873	19,42
ARIEGE	09	2 650 462	1 302 381	1 348 081	51	137 205	19,32
DORDOGNE	24	7 372 523	1 601 856	5 770 667	190	388 293	18,99
JURA	39	4 677 044	1 171 614	3 505 430	120	250 857	18,64
MORBIHAN	56	11 798 600	3 388 573	8 410 027	192	643 873	18,32
CANTAL	15	2 730 419	607 392	1 213 027	115	150 778	18,11
CHARENTE	16	6 018 402	1 251 406	4 766 996	152	339 628	17,72
HAUTES-ALPES	05	2 085 378	943 834	1 141 544	42	121 419	17,18
INDRE	36	3 892 957	1 013 559	2 879 398	75	231 139	16,84
MEUSE	55	3 010 197	723 083	2 287 114	47	192 198	15,66
LOIR-ET-CHER	41	4 849 123	1 401 919	3 447 204	107	314 968	15,40
LOT-ET-GARONNE	47	4 643 866	1 374 680	3 269 186	90	305 380	15,21
CORREZE	19	3 402 877	666 165	2 736 712	84	232 576	14,63
DEUX-SEVRES	79	4 937 276	1 192 676	3 744 600	130	344 392	14,34
ORNE	61	4 169 315	826 385	3 342 930	105	292 337	14,26
ILLE-ET-VILAINE	35	12 366 048	2 934 689	9 431 359	214	867 533	14,25
SAVOIE	73	5 177 701	1 476 017	3 701 684	68	373 258	13,87
HAUTE-SAONE	70	3 160 286	882 356	2 277 793	125	229 732	13,76
AIN	01	7 052 680	1 587 358	5 465 322	165	515 270	13,69
PYRENEES-ATLANTIQUES	64	8 079 771	2 224 776	5 854 995	104	600 018	13,47
DOUBS	25	6 683 775	1 581 282	5 102 493	201	499 062	13,39
ARDENNES	08	3 863 846	1 625 790	2 238 056	70	290 130	13,32
INDRE-ET-LOIRE	37	7 274 011	2 244 082	5 029 929	117	554 003	13,13
FINISTERE	29	11 080 248	3 800 529	7 279 719	189	852 418	13,00
LOT	46	2 060 963	259 998	1 800 965	52	160 197	12,87

REPARTITION DES SUBVENTIONS FISAC EN EUROS PAR DEPARTEMENT
TOUS TYPES D'OPERATION
de 1992 à 2004

(classement en fonction du montant de subvention par habitant)

DEPARTEMENT	Code	SUBVENTION	FONCTION.	INVESTIS.	NOMBRE	POPULATION	SUBV/HAB
LOIRE	42	8 703 477	3 366 233	5 337 244	115	728 524	11,95
VAUCLUSE	84	5 623 900	1 680 229	3 943 671	63	499 685	11,25
VIENNE	86	4 245 996	922 514	3 323 482	157	399 024	10,64
MARNE	51	5 928 239	6 284 395	3 243 844	68	565 229	10,49
AUBE	10	3 012 570	1 292 347	1 720 223	38	292 131	10,31
COTES-D'ARMOR	22	5 557 678	1 572 100	3 985 578	147	542 373	10,25
AVEYRON	12	2 690 457	649 737	2 040 720	91	263 808	10,20
LOZERE	48	739 237	377 720	361 517	17	73 509	10,06
EURE-ET-LOIR	28	4 047 936	1 285 736	2 762 200	76	407 665	9,93
LOIRET	45	6 114 205	1 617 878	4 496 327	88	618 126	9,89
ALPES-DE-HAUTE-PROVENCE	04	1 379 283	571 290	807 993	39	139 561	9,88
CALVADOS	14	6 213 595	1 414 237	4 799 358	94	648 385	9,58
CHER	18	2 975 854	914 428	2 061 426	51	314 428	9,46
HAUTES-PYRENEES	65	2 050 055	486 303	1 563 752	39	222 368	9,22
GERS	32	1 548 487	547 679	1 000 808	44	172 335	8,99
ISERE	38	9 778 382	3 914 373	5 864 009	167	1 094 006	8,94
VENDEE	85	4 810 649	1 339 667	3 470 982	105	539 664	8,91
AUDE	11	2 641 745	669 437	1 972 308	66	309 770	8,53
HAUTE-VIENNE	87	2 985 623	572 471	2 413 152	90	353 893	8,44
NIEVRE	58	1 893 387	376 015	1 517 372	66	225 198	8,41
PYRENEES-ORIENTALES	66	3 264 482	952 379	2 312 103	73	392 803	8,31
TARN	81	2 750 624	988 668	1 761 956	73	343 402	8,01
TERRITOIRE-DE-BELFORT	90	1 061 059	479 618	581 441	23	137 408	7,72
MAYENNE	53	2 171 993	443 514	1 728 479	64	285 338	7,61
YONNE	89	2 462 320	516 197	1 946 123	84	333 221	7,39
GARD	30	4 588 141	1 528 591	3 059 550	76	623 125	7,36
GIRONDE	33	9 401 757	2 662 596	6 739 161	173	1 287 334	7,30
PUY-DE-DOME	63	4 202 622	1 879 257	2 323 365	92	604 266	6,95
EURE	27	3 642 557	771 046	2 871 511	60	541 054	6,73
SEINE-MARITIME	76	8 280 525	2 282 351	5 998 174	130	1 239 138	6,68

REPARTITION DES SUBVENTIONS FISAC EN EUROS PAR DEPARTEMENT
TOUS TYPES D'OPERATION
de 1992 à 2004

(classement en fonction du montant de subvention par habitant)

DEPARTEMENT	Code	SUBVENTION	FONCTION.	INVESTIS.	NOMBRE	POPULATION	SUBV/HAB
MAINE-ET-LOIRE	49	4 877 437	1 166 887	3 710 550	129	732 942	6,65
VOSGES	88	2 521 146	721 232	1 799 914	37	380 952	6,62
SARTHE	72	3 504 290	470 399	3 033 891	106	529 851	6,61
RHONE	69	10 422 265	3 942 833	6 479 432	149	1 578 869	6,60
COTE-D'OR	21	3 296 435	791 047	2 505 388	86	506 755	6,50
TARN-ET-GARONNE	82	1 287 994	444 935	843 059	46	206 034	6,25
VAR	83	5 529 747	2 071 398	3 458 349	81	898 441	6,15
AISNE	02	3 293 184	810 669	2 482 515	69	535 842	6,15
MEURTHE-ET-MOSELLE	54	4 367 499	1 531 754	2 835 745	58	713 779	6,12
VAL-D'OISE	95	6 671 689	1 433 662	5 238 146	88	1 105 464	6,04
PAS-DE-CALAIS	62	8 642 293	3 138 103	5 504 190	182	1 441 568	6,00
HAUT-RHIN	68	4 165 901	662 353	3 503 548	80	708 025	5,88
HAUTE-SAVOIE	74	3 452 537	838 190	2 614 347	46	631 679	5,47
MANCHE	50	2 620 841	660 324	1 960 517	92	481 471	5,44
ESSONNE	91	6 167 928	900 297	5 267 631	96	1 134 238	5,44
SAONE-ET-LOIRE	71	2 932 665	627 383	2 305 282	95	544 893	5,38
HAUTE-CORSE	2B	735 605	618 959	116 646	14	141 603	5,19
MOSELLE	57	4 901 766	1 651 958	3 249 808	52	1 023 447	4,79
YVELINES	78	6 447 019	1 761 099	4 685 920	85	1 354 304	4,76
SEINE-ET-MARNE	77	5 602 304	1 296 165	4 306 139	113	1 193 767	4,69
LOIRE-ATLANTIQUE	44	5 103 846	1 572 489	3 531 357	92	1 134 266	4,50
HERAULT	34	3 943 675	501 062	3 442 613	81	896 441	4,40
ALPES-MARITIMES	06	3 725 919	1 741 833	1 984 186	52	1 011 326	3,68
CORSE-DU-SUD	2A	423 302	423 302	0	6	118 593	3,57
HAUTS-DE-SEINE	92	5 016 829	1 318 957	3 697 872	41	1 428 881	3,51
MARTINIQUE	972	1 320 000	432 329	887 671	18	381 427	3,46
BAS-RHIN	67	3 443 368	864 582	2 578 786	77	1 026 120	3,36
SEINE-SAINT-DENIS	93	4 398 806	665 392	3 733 414	65	1 382 861	3,18
BOUCHES-DU-RHONE	13	5 831 740	2 887 040	2 944 700	77	1 835 719	3,18
VAL-DE-MARNE	94	3 796 081	727 034	3 069 047	45	1 227 250	3,09
HAUTE-GARONNE	31	2 655 301	1 259 570	1 395 731	61	1 046 338	2,54

**REPARTITION DES SUBVENTIONS FISAC EN EUROS PAR DEPARTEMENT
TOUS TYPES D'OPERATION**

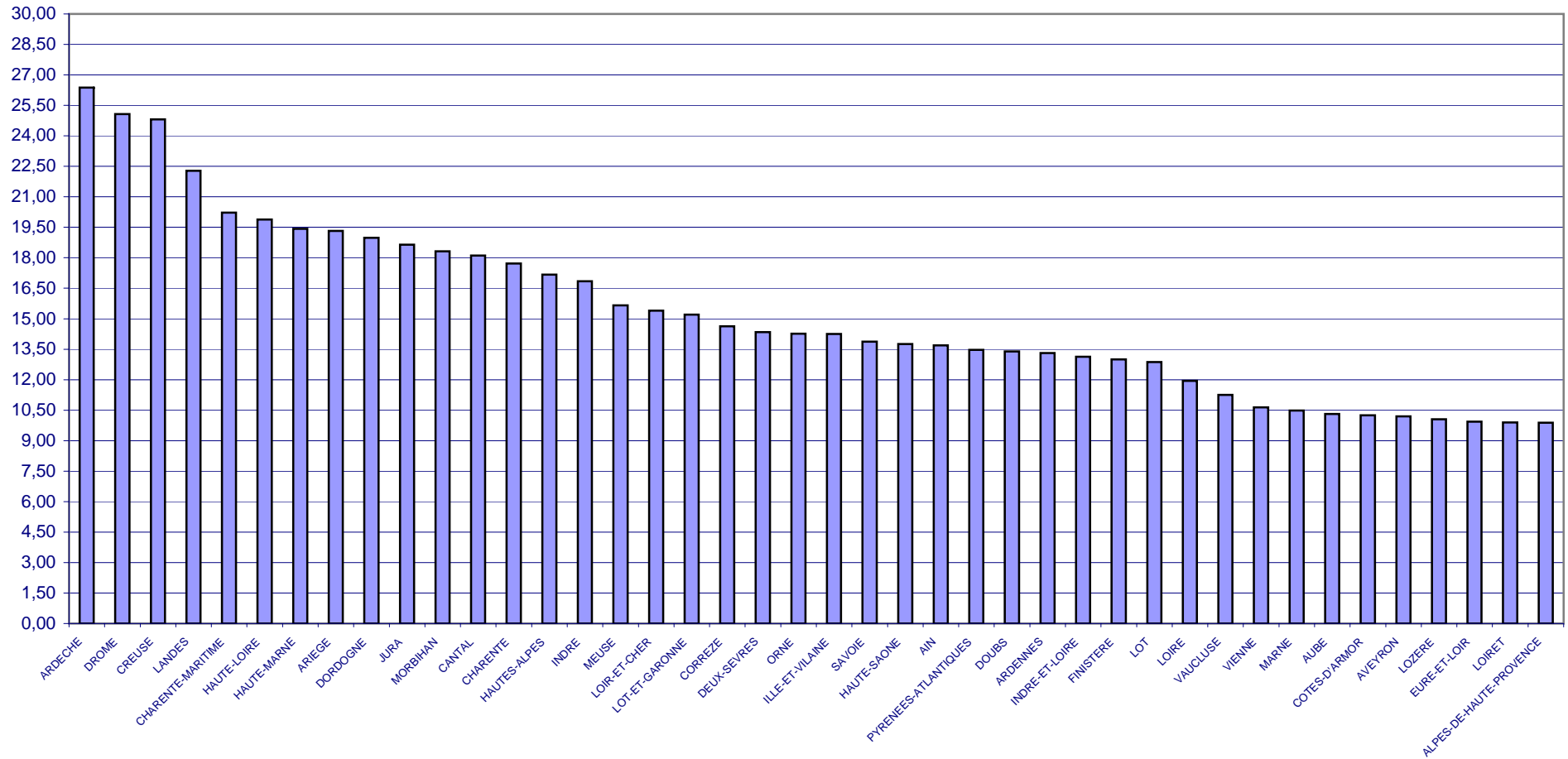
de 1992 à 2004

(classement en fonction du montant de subvention par habitant)

DEPARTEMENT	Code	SUBVENTION	FONCTION.	INVESTIS.	NOMBRE	POPULATION	SUBV/HAB
REUNION	974	1 698 180	569 126	1 129 054	11	706 300	2,40
NORD	59	5 920 408	2 621 356	3 299 052	84	2 555 020	2,32
ALLIER	03	761 060	183 841	761 060	41	344 721	2,21
SOMME	80	1 164 845	366 498	798 347	34	555 551	2,10
OISE	60	1 571 333	282 968	1 288 365	57	766 441	2,05
GUYANE	973	287 062	60 980	226 082	5	157 213	1,83
GUADELOUPE	971	200 360	75 382	124 978	5	422 496	0,47
PARIS	75	925 457	418 031	507 426	11	2 125 246	0,44
TOTAL		449 537 122	136 917 585	319 119 537	8 822		

**Subventions FISAC
par département de 1992 à 2004
(montant par habitant)**

en €



**Subvention FISAC
par département de 1992 à 2004
(montant par habitant)**

en €

