

Les indices des prix à la consommation des biens et des services caractéristiques du tourisme

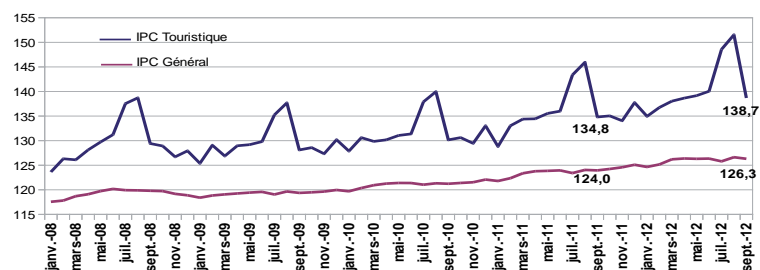
Les prix à la consommation des biens et services caractéristiques du tourisme

	Évolution (en %)			
	Juillet 2012/juin 2012	Juillet 2012/juillet 2011	Août 2012/juillet 2012	Août 2012/août 2011
Hôtellerie y compris pension	2,9%	6,5%	-3,8%	3,3%
Loyers des résidences de vacances	13,3%	10,1%	3,1%	11,1%
Hébergements de vacances	37,0%	-2,3%	13,1%	-1,4%
Voyages touristiques tout compris	24,8%	0,5%	7,4%	3,3%
Restauration et cafés (hors cantines)	0,2%	2,9%	0,1%	2,9%
Transports aériens de voyageurs	13,7%	10,6%	-0,1%	8,6%
Carburants	-0,8%	2,6%	5,3%	7,9%
Services récréatifs (pratique d'un sport, manifestations sportives, etc.)	0,0%	2,9%	0,4%	3,1%
Spectacles culturels (hors cinémas) et musées	0,6%	2,8%	0,3%	2,8%
IPC Touristique *	6,1%	3,6%	2,0%	3,8%
IPC Général	-0,4%	1,9%	0,7%	2,1%

Base 100=1998

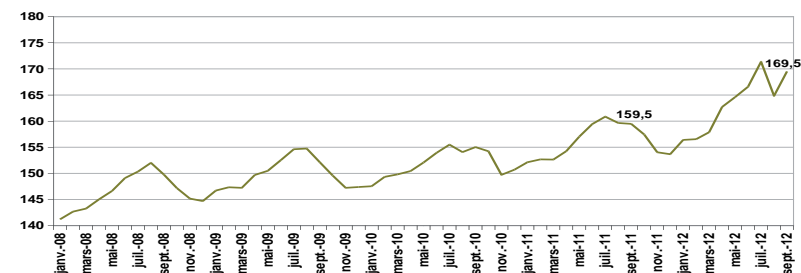
Consommation touristique et générale

Indice, base 100 en 1998



Hôtellerie y compris pension

Indice, base 100 en 1998

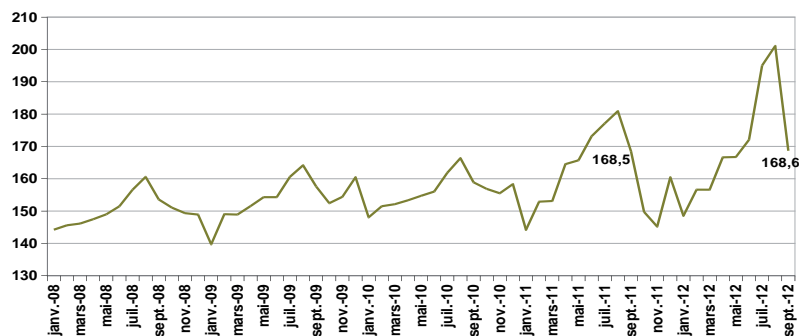


* L'Indice de Prix à la Consommation Touristique (IPT) est un indice-chaîne dont la pondération des indices de prix élémentaires est révisée chaque année d'après le panier de consommation en France des visiteurs français et étrangers au cours de l'année précédente.
Sources : Insee, indice des prix à la consommation ; DGCIS, Compte Satellite du Tourisme.

Les indices des prix à la consommation des biens et des services caractéristiques du tourisme

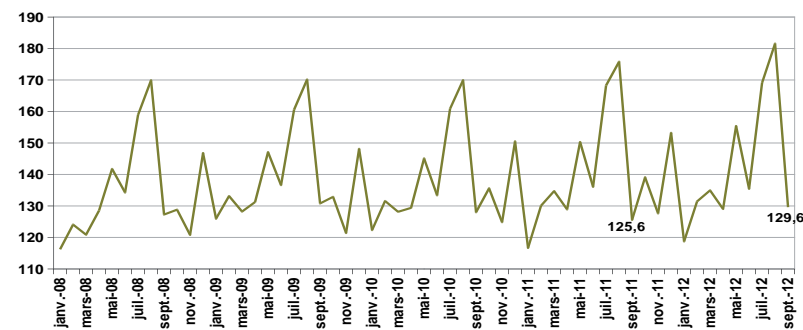
Loyers des résidences de vacances

Indice, base 100 en 1998



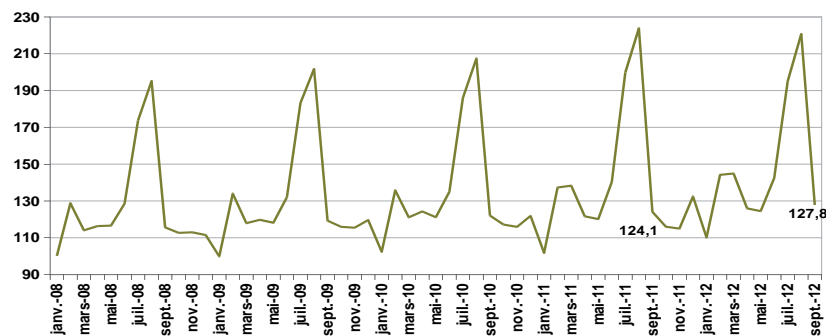
Voyages touristiques tout compris

Indice, base 100 en 1998



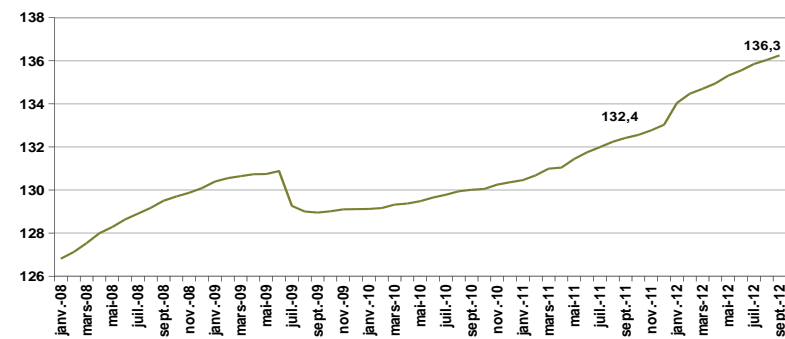
Hébergements de vacances

Indice, base 100 en 1998



Restauration et cafés*

Indice, base 100 en 1998



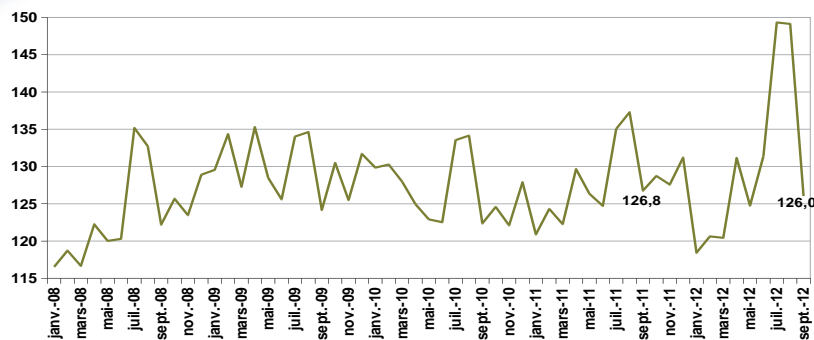
* Hors cantines.

Source : Insee, indice des prix à la consommation.

Les indices des prix à la consommation des biens et des services caractéristiques du tourisme

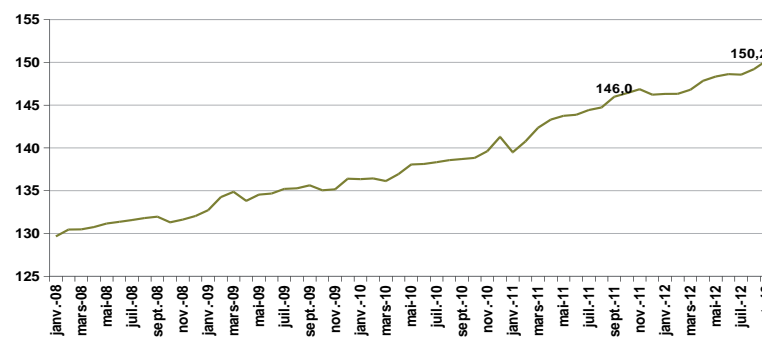
Transports aériens de voyageurs

Indice, base 100 en 1998



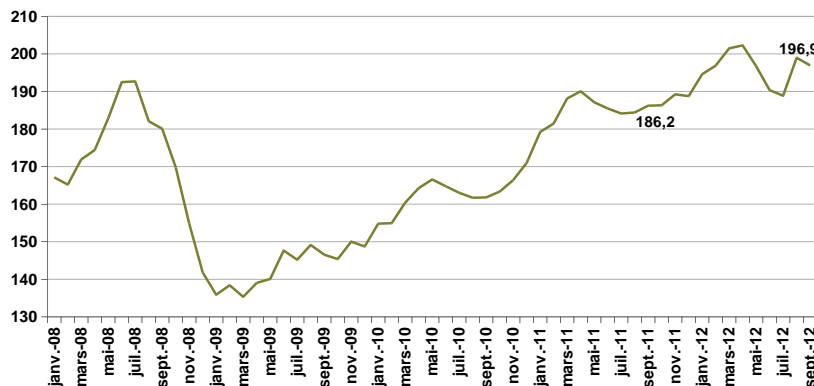
Services récréatifs*

Indice, base 100 en 1998



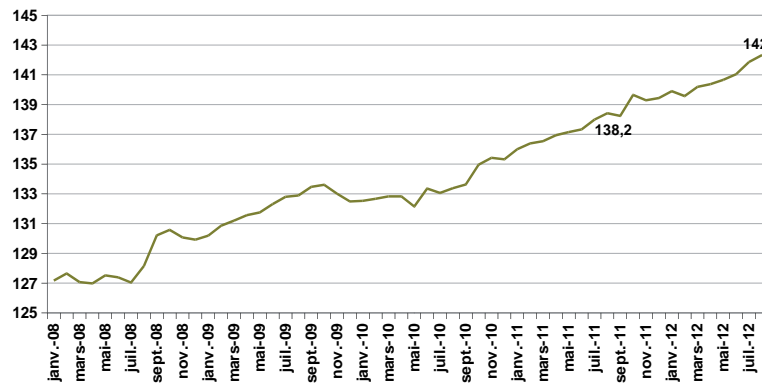
Carburants

Indice, base 100 en 1998



Spectacles culturels** et musées

Indice, base 100 en 1998



Source : Insee, indice des prix à la consommation.

* Pratique d'un sport, manifestations sportives, etc.

** Hors cinémas.