

Les indices des prix à la consommation des biens et des services caractéristiques du tourisme

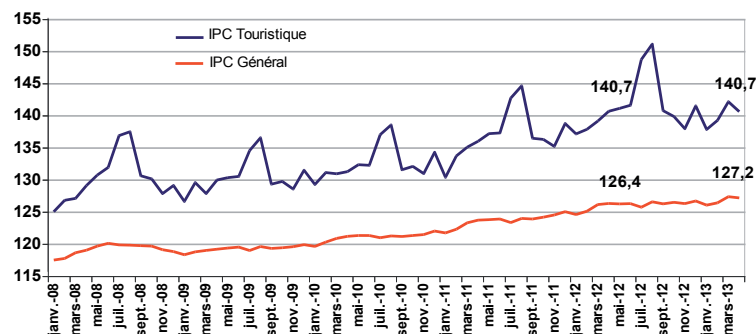
Les prix à la consommation des biens et services caractéristiques du tourisme

	Évolution (en %)			
	Mars 2013/février 2013	Mars 2013/mars 2012	Avril 2013/mars 2013	Avril 2013/avril 2012
Hôtellerie y compris pension	-0,5	1,1	1,6	-0,4
Loyers des résidences de vacances	4,5	2,6	1,1	-2,6
Hébergements de vacances	16,8	13,4	-23,2	0,2
Voyages touristiques tout compris	6,5	5,5	-8,6	0,9
Restauration et cafés (hors cantines)	0,1	2,2	0,2	2,1
Transports aériens de voyageurs	5,2	3,5	2,1	-3,0
Carburants	-0,1	-2,4	-1,6	-4,4
Services récréatifs (pratique d'un sport, manifestations sportives, etc.)	0,3	2,7	0,3	2,3
Spectacles culturels (hors cinémas) et musées	0,0	2,6	0,3	2,7
IPC Touristique *	2,1	2,2	-1,1	0,0
IPC Général	0,8	1,0	-0,1	0,7

Consommation touristique et générale

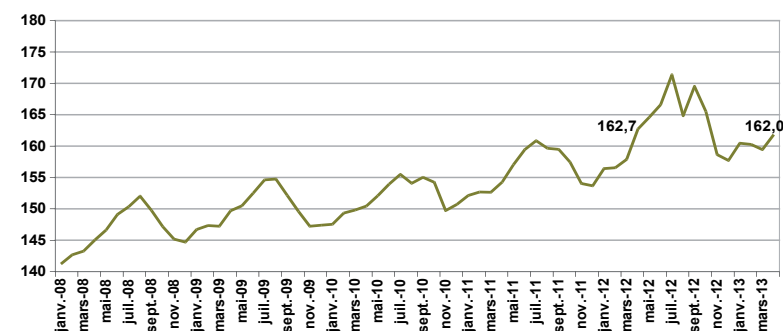
IPC Général, base 100 en 1998

IPC Touristique, base 100 en 2005



Hôtellerie y compris pension

Indice, base 100 en 1998



* L'Indice de Prix à la Consommation Touristique (IPCT) est un indice-chaîne dont la pondération des indices de prix élémentaires est révisée chaque année d'après le panier de consommation en France des visiteurs français et étrangers au cours de l'année précédente.
Sources : Insee, indice des prix à la consommation ; Dgcis, Compte Satellite du Tourisme.

Les indices des prix à la consommation des biens et des services caractéristiques du tourisme

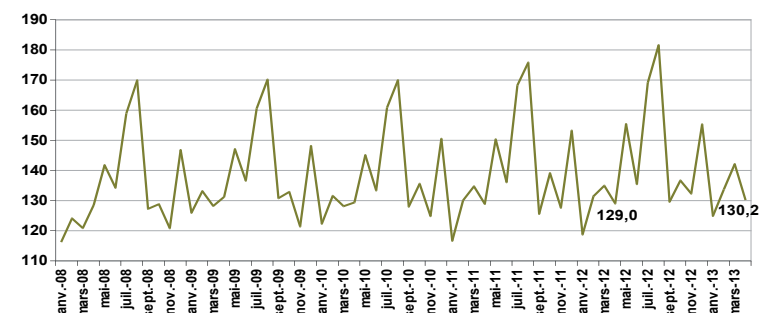
Loyers des résidences de vacances

Indice, base 100 en 1998



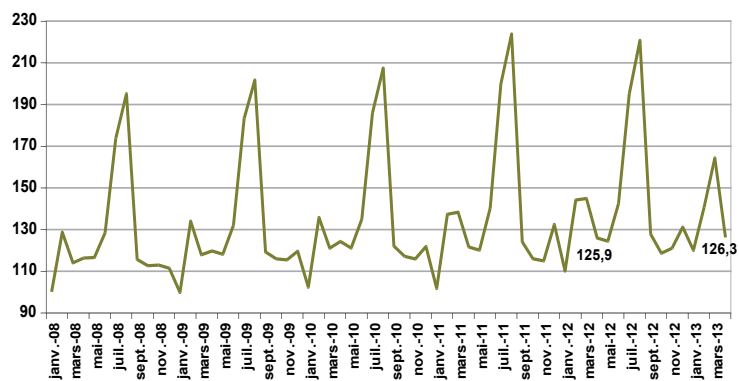
Voyages touristiques tout compris

Indice, base 100 en 1998



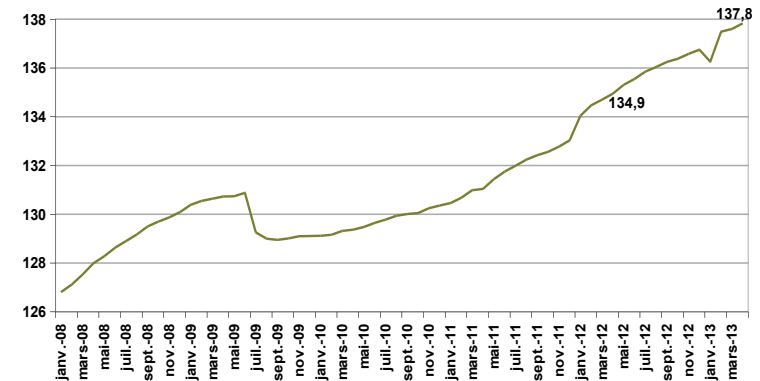
Hébergements de vacances

Indice, base 100 en 1998



Restauration et cafés*

Indice, base 100 en 1998

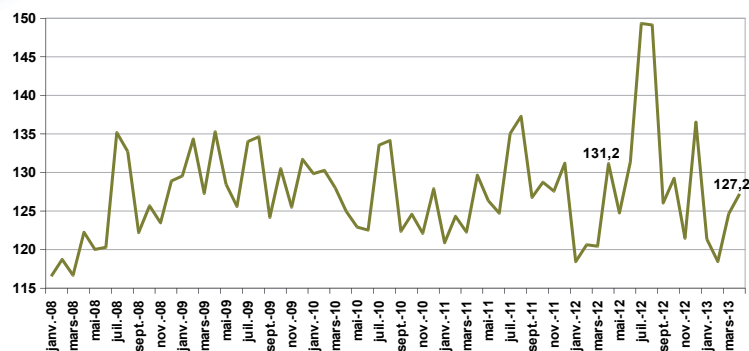


* Hors cantines.
Source : Insee, indice des prix à la consommation.

Les indices des prix à la consommation des biens et des services caractéristiques du tourisme

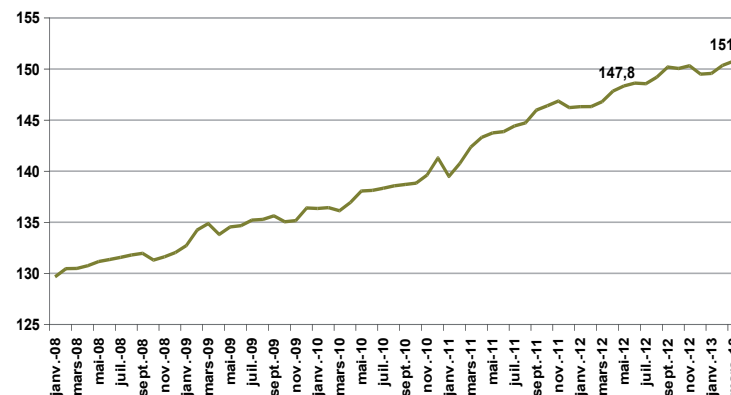
Transports aériens de voyageurs

Indice, base 100 en 1998



Services récréatifs*

Indice, base 100 en 1998



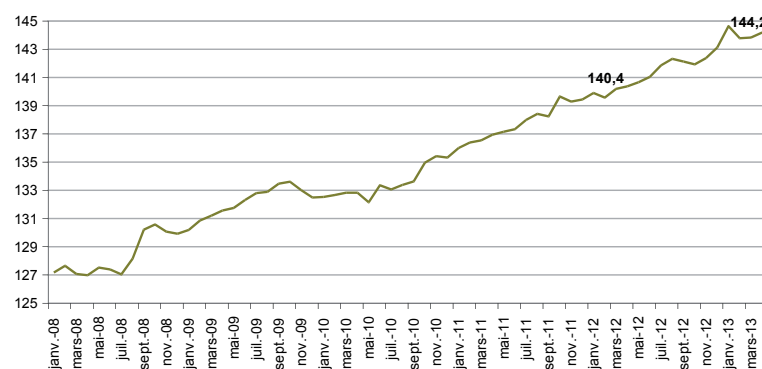
Carburants

Indice, base 100 en 1998



Spectacles culturels** et musées

Indice, base 100 en 1998



Source : Insee, indice des prix à la consommation.

* Pratique d'un sport, manifestations sportives, etc.

** Hors cinémas.