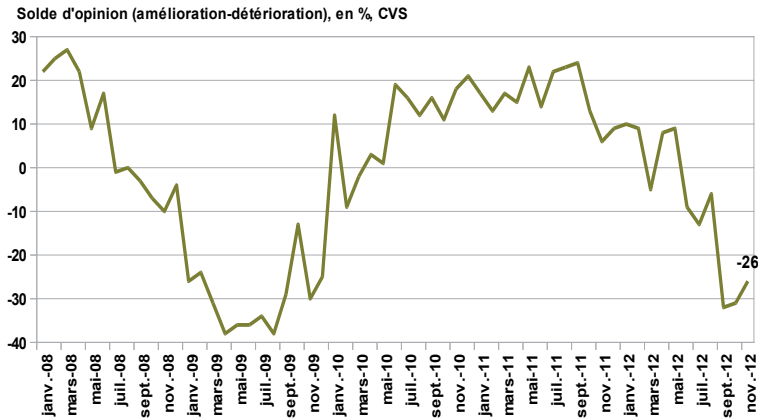
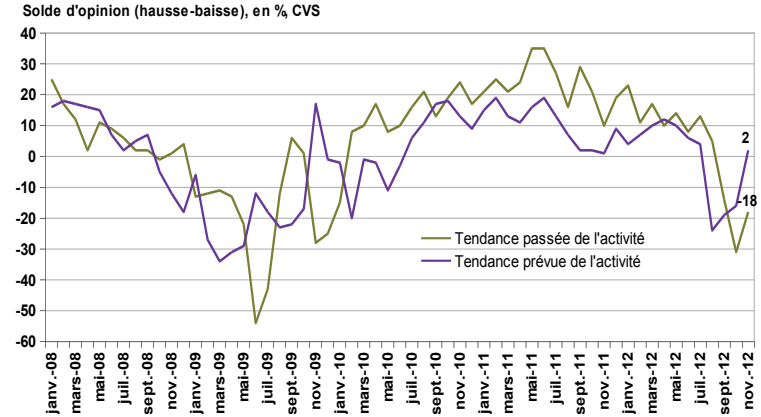


# Perception des chefs d'entreprise de l'hébergement

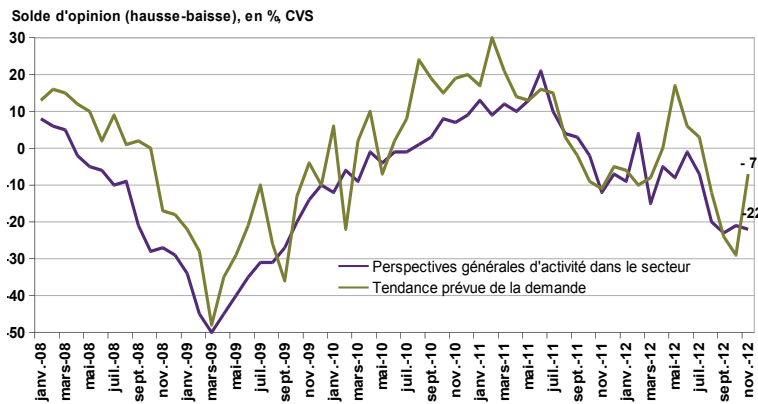
...sur la situation récente de leur entreprise



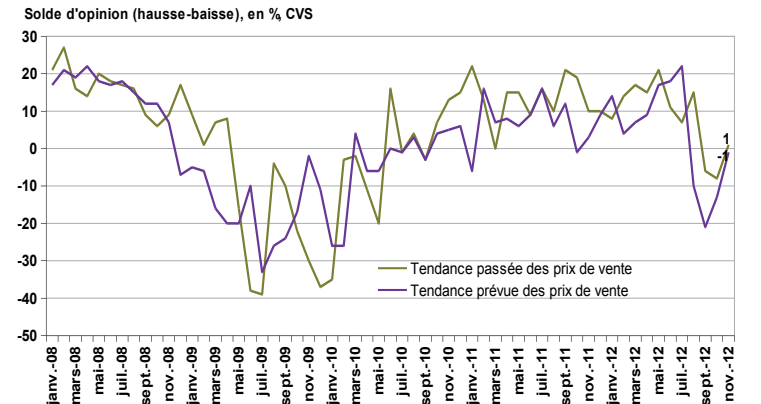
...sur leur activité (chiffre d'affaires)



...sur la demande et les perspectives générales d'activité dans le secteur



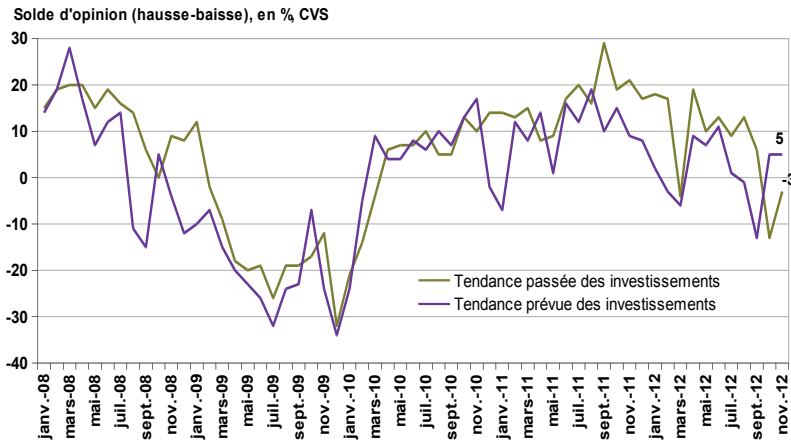
...sur leurs prix de vente



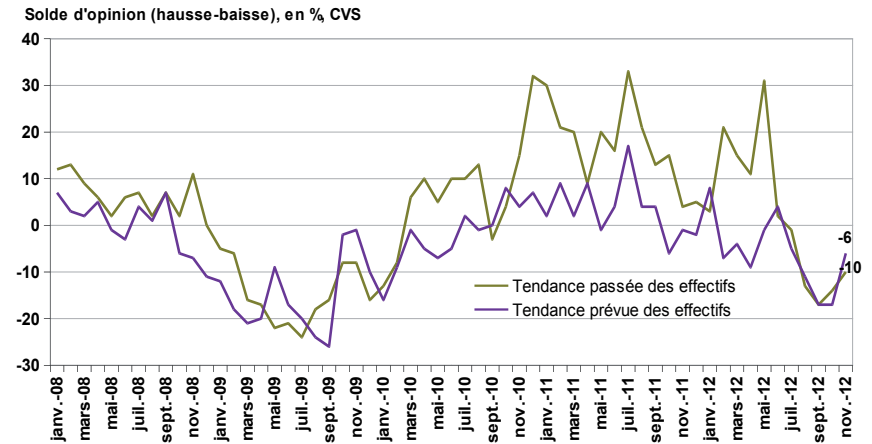
Source : Insee, enquête de conjoncture dans les services.

# La perception des chefs d'entreprise de l'hébergement

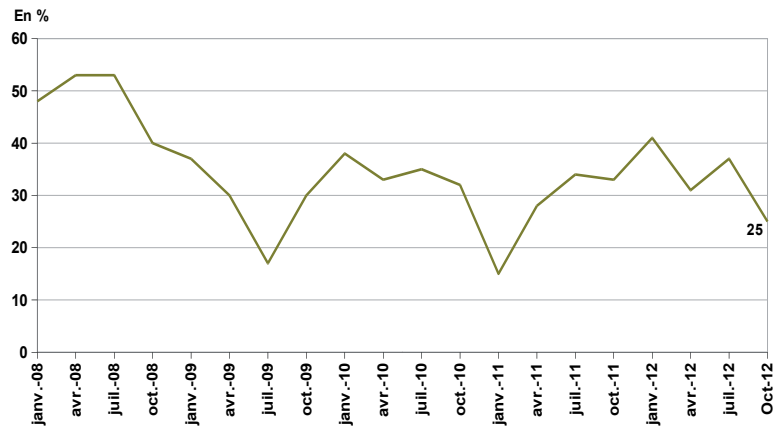
## ...sur leurs investissements



## ...sur leurs effectifs



## ...sur leurs difficultés de recrutement\*



Note de lecture : les questions portent sur la perception des chefs d'entreprise de l'évolution observée récente (les trois derniers mois par rapport aux trois mois précédents) et sur la perception de l'évolution prévue (les trois prochains mois par rapport aux trois mois précédents). Trois réponses sont proposées ; il s'agit le plus souvent de « en hausse », « stable », « en baisse ». Les résultats sont exprimés en solde d'opinion (« hausse » - « baisse »).

Les résultats de la question relative aux difficultés de recrutement indiquent directement la part des entreprises concernées.

\* Question trimestrielle.

Source : Insee, enquête de conjoncture dans les services.